

From: "Elor Ilmet" <elor.ilmet@rmk.ee>
Sent: 3/10/2026 12:22:15 PM +00:00
To: "Kerli Lambing" <kerli.lambing@laaneharju.ee>
Cc: "Anu Laas" <anu.laas@rmk.ee>, "Aivo Akkus" <aivo.akkus@rmk.ee>
Subject: Teavitus sanitaarraiest kogukonnaalal

Tere!

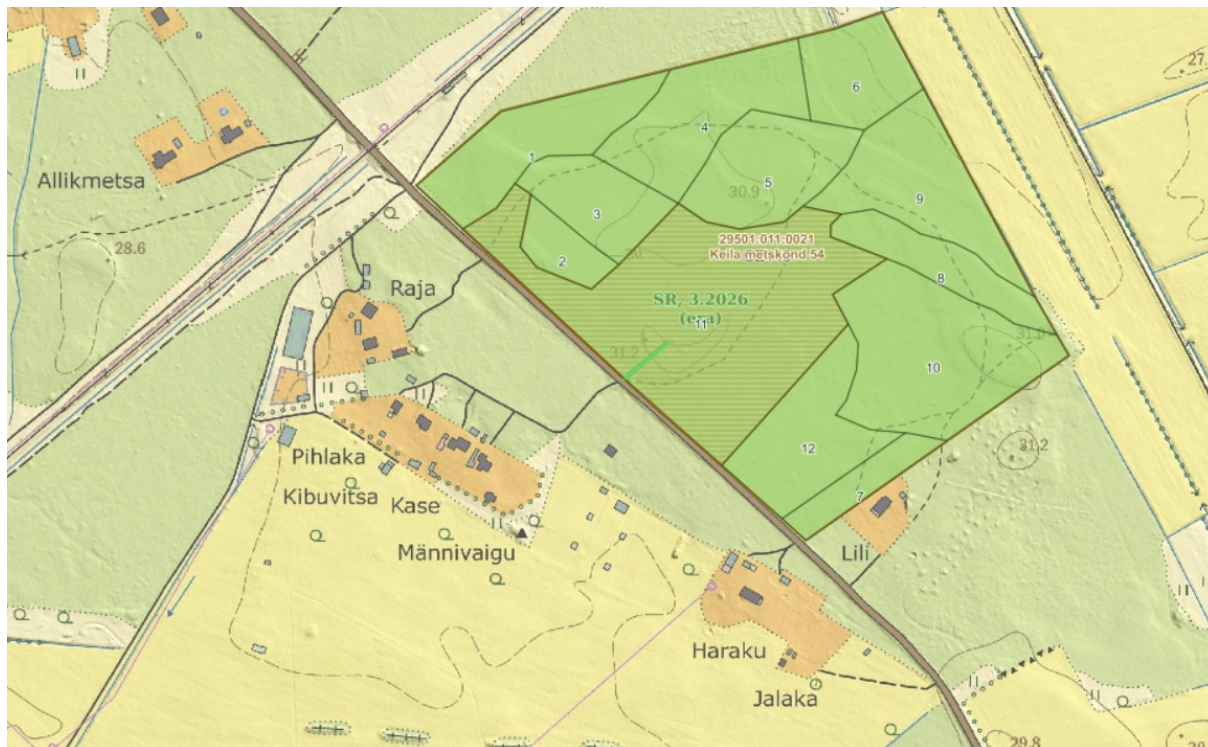
Riigimetsa Majandamise Keskusele on saabunud Lääne-Harju vallast Ohtu külast kohaliku elaniku poolt soov sanitaarraie käigus omale küttepuid varuda.

Tegemist on RMK katastriüksustega Keila metskond 54, katastritunnus 29501:011:0021, kvartal CE140 er 11 raiutav kogus 20 tm. Raieks on määratud kahjustatud puud ning märgitud punase märkevõrviga.

Ala on Lääne-Harju koostatava üldplaneeringuga määratud kohaliku väärtusega metsa maa-alaks ehk RMK mõistes kogukonnaalaks

Ühtlasi teavitame, et tegemist ei ole RMK poolt läbiviidavate plaaniliste raietega.

Lisatud asukoha skeem.



Lugupidamisega

Elor Ilmet

kaasamisspetsialist

Riigimetsa Majandamise Keskus

+ 372 5053401

Elor.ilmet@rmk.ee

www.rmk.ee

